

タダノ トラッククレーン  
TG-1000R 型  
仕 様 書

スペック番号 TG-1000R-1-10301

キャリヤ型式 日デ KC-KG530RN

**株式会社 タダノ**

管理番号 JA-01

# TG-1000R 型 100 tトラッククレーン

## 1. 主要諸元

### ◎ クレーン

クレーン容量	11.4mブーム	100,000 kg × 3.0 m	(20本掛)
	17.0mブーム	50,000 kg × 5.5 m	(10本掛)
	22.5mブーム	40,000 kg × 7.5 m	(8本掛)
	28.1mブーム	32,000 kg × 6.5 m	(7本掛)
	33.6mブーム	25,000 kg × 8.0 m	(5本掛)
	41.0mブーム	16,500 kg × 11.0 m	(4本掛)
	48.4mブーム	12,000 kg × 12.0 m	(4本掛)
	9.8 mジブ	5,500 kg × 75°	(1本掛)
	15.4 mジブ	3,500 kg × 73°	(1本掛)
	21.0 mジブ	2,500 kg × 78°	(1本掛)
	シングルトップ	5,500 kg	(1本掛)
最大地上揚程	ブーム	48.5 m	
	ジブ	69.5 m	
最大作業半径	ブーム	42.0 m	
	ジブ	51.5 m	
ブーム長さ		11.4 m ~ 48.4 m	
ブーム伸縮長さ		37 m	
ブーム伸ばし速度		37 m / 130 s	
ジブ長さ		9.8 m ~ 21.0 m	
主巻ロープ巻上げ速度		高速: 100 m/min、低速: 50 m/min	(4層)
主巻フック巻上げ速度		高速: 5 m/min、低速: 2.5 m/min	(20本掛)
補巻ロープ巻上げ速度		高速: 110 m/min、低速: 55 m/min	(2層)
補巻フック巻上げ速度		高速: 110 m/min、低速: 55 m/min	(1本掛)
ブーム起伏角度		-1° ~ 82°	
ブーム上げ速度		-1° ~ 82° / 66 s	
旋回角度		360° 連続	
旋回速度		1.8 rpm	
ワイヤロープ	主巻	径 20 mm × 長さ 260 m	
		難燃性ワイヤロープ	
	補巻	径 20 mm × 長さ 150 m	
		難燃性ワイヤロープ	

フック		100 t 吊 (20本掛) 50 t 吊 (10本掛) 5.5 t 吊 (1本掛)
ブーム形式		箱型6段油圧伸縮式 (2～4段目同時、5・6段目同時)
ブーム伸縮装置		複動油圧シリンダ直押式 4本
ジブ形式		ブーム横折曲格納式 3段 油圧同時伸縮式
シングルトップ		オフセット 5°～45° 油圧無段階傾斜式
巻上装置	主	先端ブーム取付横折曲格納式 油圧モータ駆動遊星歯車減速式 自由降下装置付
	補	自動ブレーキ (自由降下用足踏ブレーキ付) 油圧モータ駆動はすば歯車減速式 自動ブレーキ
ブーム起伏装置		複動油圧シリンダ直押式 2本
旋回装置		油圧モータ駆動遊星歯車減速式 スイングベアリング式 手動スイッチ式ブレーキ 旋回フリー・ロック切換式
アウトリガ		全油圧式 H型 スライド・ジャッキ各個操作装置付 最大張出幅 8.2 m 中間張出幅 7.2 m、5.4 m 張出幅検出装置付
フロントジャッキ		油圧式 接地検出装置付
リヤジャッキ		油圧式 (張出し用シリンダ付) 接地検出装置付 個別操作式
作業時最大路面荷重		83 t
動力取出方式		上部専用エンジン
	名称	三菱 6D16T
	形式	水冷4サイクル 直列6気筒 直接噴射式ディーゼルエンジン
	総排気量	7,545 cc
	最高出力	185 PS / 2,100 rpm
	最大トルク	70.0 kg・m / 1,400 rpm

油 圧 ポ ン プ

高圧可変ピストンポンプ 2連 + 高圧ポンプ 1連

作 動 油 タ ン ク 容 量

高圧ギヤポンプ 1連

985 ℓ

安 全 装 置

過負荷防止装置 (AML)

作業範囲制限機能付

アウトリガ張出自動検出装置

リヤジャッキ接地自動検出装置

フロントジャッキ接地自動検出装置

ウエイト組合せ自動検出装置

作業領域制御装置

巻過防止装置

水準器

玉掛けロープはずれ止め

乱巻防止装置

ウインチドラムロック装置

ウインチドラム回転計

油圧安全弁

伸縮シリンダ油圧ロック装置

起伏シリンダ油圧ロック装置

ジャッキシリンダ油圧ロック装置

フロントジャッキ過負荷警報装置

付 属 装 置

クレーンキャブヒータ

オイルクーラ

角度計

カウンタウエイト脱着装置

ブーム・旋回台脱着装置

カーラジオ

ジブ張出装置

オ プ シ ョ ン

クレーンキャブクーラ

◎ キャリヤ

メーカ名		日産ディーゼル工業株式会社
キャリヤ型式		KC-KG530RN
エンジン	名称	RG8
	形式	水冷4サイクルV型8気筒直接噴射式 ディーゼルエンジン
	総排気量	17,990 cc
	最高出力	350 PS/2,200 rpm
	最大トルク	125 kg・m/1,300 rpm
クラッチ形式		乾燥単板コイルスプリング式
変速機形式		前進7段、後退1段
		常時噛合式(2速~7速同期噛合式)
減速機形式		ハイポイド歯車(第一減速)
		遊星歯車(第二減速)
前車軸形式		逆エリオット形
後車軸形式		全浮動軸管式
懸架方式	前後	重ね板ばね式
		平衡梁式
ステアリング形式		ボールナット式
		リンケージ式倍力装置
ブレーキ	主ブレーキ	空気式、全輪制動
		リーディング・トレーリング式
	駐車ブレーキ	機械式推進軸制動、内部拡張式
	補助ブレーキ	排気管開閉弁式排気ブレーキ
	非常ブレーキ	スプリングブレーキ(後4輪制動)
バッテリー		115F51 × 2個(24V)
燃料タンク容量		300 ℓ
乗車定員		2人
タイヤ	前後	14.00-24-24PR
		14.00-20-20PR
付属装置		カーヒータ
		FM付ラジオ
		カークーラ

◎ 走行時寸法 (台車のみ)

全長				10,730 mm
全幅				3,000 mm
全高				2,780 mm
軸距				1,500 mm+3,300 mm+1,400 mm=6,200 mm
輪距	前	輪		2,480 mm
	後	輪		2,150 mm

◎ 重量 (台車のみ)

車両総重量				30,410 kg
	前	軸	重	11,690 kg
	後	軸	重	18,720 kg

◎ 走行性能 (台車のみ)

最高速度				60 km/h
登坂能力	(tan $\theta$ )			0.41
最小回転半径				9.8 m

(注意) 本機は、公道を走行する場合には、上部旋回体を別送し、台車のみで走行しなければなりません。

2. 定格総荷重表

[ ブーム ]

A 性能

単位 (t)

ノーム長さ 作業半径	11.4m	17.0m	22.5m	28.1m	33.6m	41.0m	48.4m
3.0 m	100.0	50.0	40.0				
3.5 m	90.0	50.0	40.0				
4.0 m	79.0	50.0	40.0	32.0			
4.5 m	70.0	50.0	40.0	32.0			
5.0 m	63.0	50.0	40.0	32.0	25.0		
5.5 m	56.0	50.0	40.0	32.0	25.0		
6.0 m	52.0	48.5	40.0	32.0	25.0	16.5	
6.5 m	48.0	46.2	40.0	32.0	25.0	16.5	
7.0 m	44.0	44.5	40.0	30.5	25.0	16.5	12.0
7.5 m	40.5	41.0	40.0	28.7	25.0	16.5	12.0
8.0 m	38.0	38.5	38.5	27.5	25.0	16.5	12.0
9.0 m	33.0	33.5	33.5	25.0	23.0	16.5	12.0
10.0 m		29.5	29.5	23.0	21.0	16.5	12.0
11.0 m		26.0	26.0	21.0	19.1	16.5	12.0
12.0 m		23.0	23.0	19.0	17.6	16.1	12.0
14.0 m		17.0	18.0	16.0	14.9	13.8	11.7
16.0 m			14.1	13.5	12.8	12.0	10.4
18.0 m			11.1	11.1	10.8	10.5	9.4
20.0 m			8.8	8.8	8.6	9.2	8.4
22.0 m				7.0	7.0	8.0	7.4
24.0 m				5.6	5.5	7.0	6.6
26.0 m				4.5	4.3	6.0	5.9
28.0 m					3.3	4.9	5.2
30.0 m					2.5	3.9	4.6
32.0 m						3.1	4.0
34.0 m						2.3	3.2
36.0 m						1.7	2.6
38.0 m						1.1	2.0
40.0 m							1.5
42.0 m							1.0

## 〔 プ ー ム 〕

## B 性 能

単位 ( t )

ブーム長さ 作業半径	11.4m	17.0m	22.5m	28.1m	33.6m	41.0m	48.4m
3.0 m	100.0	50.0	40.0				
3.5 m	86.0	50.0	40.0				
4.0 m	75.0	50.0	40.0	32.0			
4.5 m	67.0	50.0	40.0	32.0			
5.0 m	60.0	50.0	40.0	32.0	25.0		
5.5 m	54.0	50.0	40.0	32.0	25.0		
6.0 m	50.0	48.5	40.0	32.0	25.0	16.5	
6.5 m	46.0	45.0	40.0	32.0	25.0	16.5	
7.0 m	42.0	42.0	40.0	30.5	25.0	16.5	12.0
7.5 m	38.5	38.5	38.0	28.7	25.0	16.5	12.0
8.0 m	36.0	36.0	36.0	27.5	25.0	16.5	12.0
9.0 m	31.0	31.5	31.5	25.0	23.0	16.5	12.0
10.0 m		27.5	27.5	23.0	21.0	16.5	12.0
11.0 m		23.5	23.5	21.0	19.1	16.5	12.0
12.0 m		20.2	20.5	19.0	17.6	16.1	12.0
14.0 m		14.8	14.8	14.8	14.9	13.8	11.7
16.0 m			11.2	11.2	11.2	12.0	10.4
18.0 m			8.6	8.6	8.6	9.9	9.4
20.0 m			6.6	6.5	6.6	7.8	8.4
22.0 m				5.0	5.0	6.2	7.0
24.0 m				3.8	3.8	5.0	5.7
26.0 m				2.9	2.8	4.0	4.7
28.0 m					1.8	3.1	3.8
30.0 m					0.9	2.4	3.1
32.0 m						1.6	2.4
34.0 m						1.0	1.9
36.0 m							1.3

[ プ ー ム ]

C 性 能

単位 (t)

ブーム長さ 作業半径	11.4m	17.0m	22.5m	28.1m	33.6m	41.0m	48.4m
3.0 m	60.0	50.0	40.0				
3.5 m	60.0	50.0	40.0				
4.0 m	60.0	50.0	40.0	32.0			
4.5 m	60.0	50.0	40.0	32.0			
5.0 m	58.0	50.0	40.0	32.0	25.0		
5.5 m	49.0	50.0	40.0	32.0	25.0		
6.0 m	42.0	42.5	40.0	32.0	25.0	16.5	
6.5 m	37.0	37.6	37.8	32.0	25.0	16.5	
7.0 m	32.5	33.1	33.2	30.5	25.0	16.5	12.0
7.5 m	29.0	29.4	29.5	28.7	25.0	16.5	12.0
8.0 m	26.0	26.4	26.5	26.4	25.0	16.5	12.0
9.0 m	21.0	21.5	21.6	21.5	21.6	16.5	12.0
10.0 m		17.9	18.0	17.9	18.0	16.5	12.0
11.0 m		15.0	15.1	15.1	15.2	16.5	12.0
12.0 m		12.8	12.8	12.8	12.9	14.1	12.0
14.0 m		9.4	9.4	9.4	9.5	10.7	11.4
16.0 m			6.9	6.8	6.9	8.2	8.9
18.0 m			4.8	4.8	4.8	6.3	7.1
20.0 m			3.2	3.2	3.2	4.6	5.5
22.0 m				1.9	1.9	3.3	4.2
24.0 m						2.3	3.2
26.0 m						1.4	2.3
28.0 m							1.5

[ プ ー ム ]

D 性 能

単位 ( t )

フーム長さ 作業半径	11.4m	17.0m	22.5m	28.1m	33.6m	41.0m	48.4m
3.0 m	60.0	50.0	40.0				
3.5 m	60.0	50.0	40.0				
4.0 m	60.0	50.0	40.0	32.0			
4.5 m	60.0	50.0	40.0	32.0			
5.0 m	50.0	50.0	40.0	32.0	25.0		
5.5 m	42.0	42.5	40.0	32.0	25.0		
6.0 m	36.0	36.5	36.6	32.0	25.0	16.5	
6.5 m	31.0	31.5	31.6	31.6	25.0	16.5	
7.0 m	27.0	27.5	27.6	27.6	25.0	16.5	12.0
7.5 m	24.0	24.5	24.6	24.6	24.6	16.5	12.0
8.0 m	21.5	21.8	21.9	21.9	21.9	16.5	12.0
9.0 m	17.3	17.6	17.7	17.7	17.7	16.5	12.0
10.0 m		14.5	14.5	14.5	14.5	15.9	12.0
11.0 m		12.0	12.1	12.1	12.1	13.4	12.0
12.0 m		10.0	10.1	10.1	10.1	11.4	12.0
14.0 m		7.0	7.1	7.1	7.1	8.4	9.2
16.0 m			4.7	4.7	4.7	6.2	7.0
18.0 m			2.8	2.8	2.8	4.3	5.3
20.0 m						2.8	3.8
22.0 m							2.6

[ ジ ブ ]

A 性能

単位 (t)

吊長さ 吊せり フーム角度	9.8 m			15.4 m			21.0 m		
	5°	25°	45°	5°	25°	45°	5°	25°	45°
82°	5.5	4.3	2.9	3.5	2.6	1.6	2.5	1.1	0.6
80°	5.5	4.3	2.9	3.5	2.6	1.6	2.5	1.1	0.6
78°	5.5	4.3	2.9	3.5	2.6	1.6	2.5	1.1	0.6
75°	5.5	4.0	2.8	3.5	2.5	1.6	2.3	1.05	0.6
73°	5.2	3.8	2.7	3.5	2.4	1.6	2.05	1.0	0.6
70°	4.4	3.5	2.6	3.4	2.2	1.6	1.8	0.92	0.6
68°	3.9	3.2	2.5	3.05	2.1	1.6	1.67	0.88	0.6
65°	3.3	2.8	2.4	2.6	1.85	1.42	1.5	0.83	0.6
63°	3.0	2.55	2.2	2.35	1.7	1.3	1.4	0.8	0.6
60°	2.6	2.25	2.0	2.05	1.5	1.2	1.27	0.76	0.6
58°	2.4	2.05	1.85	1.9	1.4	1.15	1.2	0.74	0.6
55°	2.1	1.8	1.7	1.6	1.25	1.06	1.1	0.72	0.6
53°	1.85	1.7	1.6	1.5	1.2	1.03	1.05	0.71	0.6
50°	1.3	1.2	1.2	1.1	1.0	0.9	0.95	0.7	0.6
48°	0.9	0.85	0.85	0.75	0.7	0.65	0.6	0.6	

B 性能

単位 (t)

吊長さ 吊せり フーム角度	9.8 m			15.4 m			21.0 m		
	5°	25°	45°	5°	25°	45°	5°	25°	45°
82°	5.5	4.3	2.9	3.5	2.6	1.6	2.5	1.1	0.6
80°	5.5	4.3	2.9	3.5	2.6	1.6	2.5	1.1	0.6
78°	5.5	4.3	2.9	3.5	2.6	1.6	2.5	1.1	0.6
75°	5.5	4.0	2.8	3.5	2.5	1.6	2.3	1.05	0.6
73°	5.2	3.8	2.7	3.5	2.4	1.6	2.05	1.0	0.6
70°	4.4	3.5	2.6	3.4	2.2	1.6	1.8	0.92	0.6
68°	3.9	3.2	2.5	3.05	2.1	1.6	1.67	0.88	0.6
65°	3.3	2.8	2.4	2.6	1.85	1.42	1.5	0.83	0.6
63°	3.0	2.55	2.2	2.35	1.7	1.3	1.4	0.8	0.6
60°	2.5	2.25	2.0	2.05	1.5	1.2	1.27	0.76	0.6
58°	1.9	1.85	1.75	1.8	1.3	1.05	1.1	0.65	0.55
55°	1.2	1.1	1.1	1.0	0.9				

[ ジ ョ ]

C 性能

単位 (t)

桁長さ 桁セット 桁角度	9.8 m			15.4 m			21.0 m		
	5°	25°	45°	5°	25°	45°	5°	25°	45°
82°	5.5	4.3	2.9	3.5	2.6	1.6	2.5	1.1	0.6
80°	5.5	4.3	2.9	3.5	2.6	1.6	2.5	1.1	0.6
78°	5.5	4.3	2.9	3.5	2.6	1.6	2.5	1.1	0.6
75°	5.5	4.0	2.8	3.5	2.5	1.6	2.3	1.05	0.6
73°	5.2	3.8	2.7	3.5	2.4	1.6	2.05	1.0	0.6
70°	4.4	3.5	2.6	3.4	2.2	1.6	1.8	0.92	0.6
68°	3.4	3.1	2.5	3.05	2.1	1.6	1.67	0.88	0.6
65°	2.2	1.9	1.75	1.9	1.65				

D 性能

単位 (t)

桁長さ 桁セット 桁角度	9.8 m			15.4 m			21.0 m		
	5°	25°	45°	5°	25°	45°	5°	25°	45°
82°	5.5	4.3	2.9	3.5	2.6	1.6	2.5	1.1	0.6
80°	5.5	4.3	2.9	3.5	2.6	1.6	2.5	1.1	0.6
78°	5.5	4.3	2.9	3.5	2.6	1.6	2.5	1.1	0.6
75°	5.5	4.0	2.8	3.5	2.5	1.6	2.3	1.05	0.6
73°	4.9	3.8	2.7	3.5	2.4	1.6	2.05	1.0	0.6
70°	2.9								

- (注) 1. 定格総荷重は、アウトリガを水平堅土上に設置したときの値で、太線より上側はクレーンの強度に基づき、下側は、クレーンの安定に基づいています。
2. 定格総荷重は、つり具重量とフック重量(100トンフック：900kg, 50トンフック：500kg, 5.5トンフック：140kg)を含んだ値を示します。
3. 定格総荷重は、ブームのたわみを含んだ実際の作業半径に基づいています。
4. 定格総荷重表の性能区分A、B、C、Dは、下表のとおりです。なお、全周同一性能です。

アウトリガ カウンタウエイト	張出幅 8.2m フロントジャッキ使用 リヤジャッキ使用	張出幅 7.2m フロントジャッキ使用 リヤジャッキ使用	張出幅 5.4m以上 フロントジャッキ使用 リヤジャッキ不使用
エキストラウエイト付	A	B	C
標準ウエイト付	B	C	D

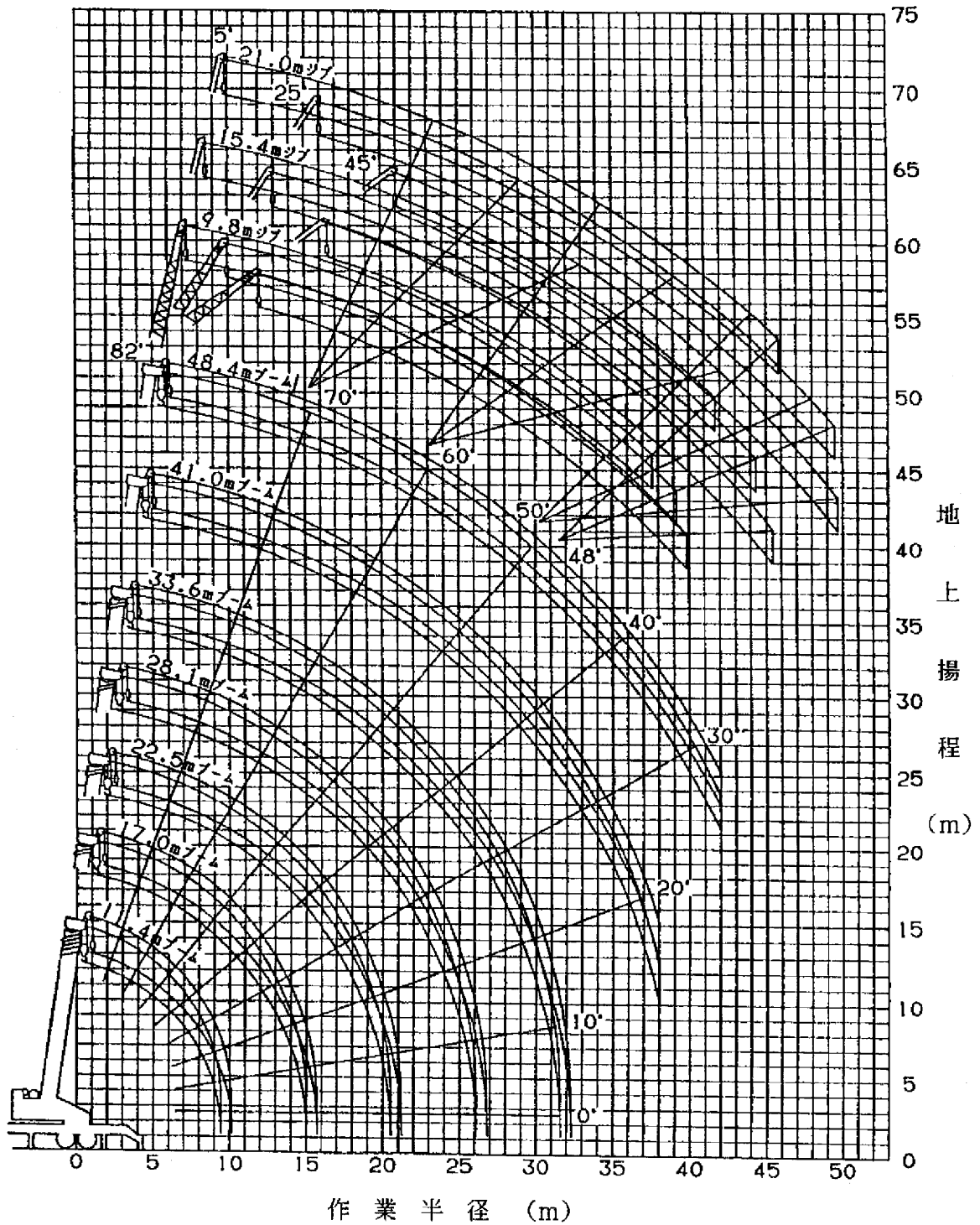
5. 各ブーム長さにおけるフックのワイヤロープ標準巻掛本数は下表のとおりです。  
なお、ロープ1本当りの荷重は、主巻 5.0t以下、補巻 5.5t以下です。

ブーム長さ	11.4m	17.0m	22.5m	28.1m	33.6m	41.0m	48.4m	ジ、シングルトップ
巻掛本数	(20)13	10	8	7	5	4	4	1

( )内はアタッチメント使用

6. 主巻の自由降下は原則としてフックのみを降下するときに使用してください。  
やむをえず吊り荷を自由降下する場合には、定格総荷重の1/5以下(ただし、ロープ1本当りの荷重は1.0t以下)とし、急激なブレーキ操作はさけてください。
7. シングルトップの定格総荷重は、ブームの定格総荷重表と等しく、かつ限度は5.5tです。  
ただし、ブームにフック・つり具等が取り付けられている場合には、ブームの定格総荷重からブームに取り付けられているフック・つり具等の重量を差し引いた定格総荷重で作業してください。

### 3. 作業半径 - 揚程図



- (注) 1. 上図はブームのたわみを含んでいません。  
 2. 上図はA性能の場合を示します。

4. 外觀圖 (橋內走行狀態)

